



LÔKES HÄLSINGEGÅRD

Skästrabergsvägen 9, 820 40 Järvsö

Tel 070-584 10 45, 070-712 80 63 • hyra@lokes.se • www.lokes.se



Lôkes Hälsingegård – ett 176-årigt träslott i Järvsö



Välkommen till vårt träslott i Skästra by, 5 min från Järvsö centrum. Hälsingegården är stor som en herrgård, byggdes som gästgiveri 1846 och är på totalt 500 kvm. Den passar utmärkt för både kompisgäng, er med stor familj eller företagsgrupper. Men även dig som är ensam eller några få och söker något som är lite extra. Kanske för att fira jämnt år, bröllop eller bara för att koppla av i skön miljö. Läs mer och se bilder på lokes.se

**Hyr direkt av oss eller genom
Turistbyrån i Järvsö, jarvso.se:**



Under 2015-2021 har vi varsamt renoverat träslottet från topp till tå, både ut- och invändigt. Du är välkommen att hyra en, två eller husets alla tre hyrbara boningar i en stor sammanhängande gemensamhetsgård.

Gården Lôkes har anor från 1500-talet och det stora träslottet har en rik 176-årig historia som till stor del bär spår av människorna som har bott här genom åren. Vi har därför döpt de tre boningarna efter tidigare ägare som har satt viktig prägel på olika delar av huset. På olika sätt bidrar de till att berätta om husets historia när du är här som gäst.



Priser Lôkes Hälsingegård 2021



Lôkes 1, Nedre Norra. "Bengan Janssons boning".

125 kvm, 6+3 bäddar. Mer rumsinfo:
Tre sovrum: **Festongrummet** (2x90+1 extrabädd 80x170 cm), **Familjerummet** (dubbelsäng 160, enkelsäng 110 + bäddbar soffa 160 + 1 barnvagn) och **Harry Potters skrubben** (1x90).
Övriga rum: **Lasses Salong**, **Vita lantköket**, badrum, **Bengans skafferi** samt biytor.

Lôkes 2, Nedre Södra. "Familjen Lindströms boning".

125 kvm, 7+1 bäddar. Mer rumsinfo:
Tre sovrum: **Biblioteket** (dubbelsäng 180), **Solbacken** (Dubbelsäng 230 bred + enkelsäng 90) och **Hälsingerummet** (våningssäng 2x90).
Övriga rum: **Stora Salongen** (Bäddbar schäslong som inte är helt bekväm), **Gröna köket**, **Punchverandan**, två duschrum/wc, ett wc samt biytor.

Lôkes 3, Övre Södra. "Herrskapet Sveds boning".

140 kvm, 6+2 bäddar. Mer rumsinfo:
Två sovrum: **Brölloppsviten** (dubbelsäng 180), **Allmogerummet** (dubbelsäng 180 + 2x80 gammeldags utdragsängar. **Tillgängligt** 2 extrabäddar 80x200),
Övriga rum: **Festsalen** på ca 60 kvm där plats kan ordnas för fler att sova, **Blå köket**, dusch, wc, balkong + biytor.

Vid bokning av två boningar är 10-15 procent avdraget på priserna.
Vid bokning av träslottets samtliga tre boningar är priset sänkt med 15-20 procent.

En boning. Välj mellan Lôkes 1, 2 eller 3. Torsdag och söndag är ankomst-/avresedagar.

	LÅG	MELLAN	HÖG
To-Sö/Sö-To	5.200	6.200	8.800
Sö-Sö/To-To	7.200	9.200	14.200
Extradyg	1.800	2.100	3.000

Två boningar. Välj mellan Lôkes 1 + 2 eller Lôkes 1+3.

	LÅG	MELLAN	HÖG
To-Sö/Sö-To	8.900	11.200	15.300
Vecka	12.300	16.400	25.500
Extradyg	3.000	3.700	5.100

Samtliga tre boningar. Totalt 400 kvm i Lôkes 1 + 2 + 3

	LÅG	MELLAN	HÖG
To-Sö/Sö-To	12.400	16.300	22.000
Vecka	16.400	22.900	34.200
Extradyg	4.200	5.500	7.400

PRISPERIODER

LÅGSÄSONG 2022
= vecka 17-20 & 35-50
(24 april-22 maj och 28 augusti-18 december)

MELLANSÄSONG 2022
= vecka 2-7, 11-14, 21-24, 26 & 31-34
(9 januari-20 februari, 13 mars-10 april, 22 maj-29 juni & 26 juni-3 juli, 31 juli-28 augusti)

HÖGSÄSONG 2022
= vecka 51-52(2021)-1, 8-10, 15-16, 25 & 27-30
(23 december-9 januari, 20 februari-13 mars, 10-24 april & 19-26 juni, 3-31 juli)

EXTRA

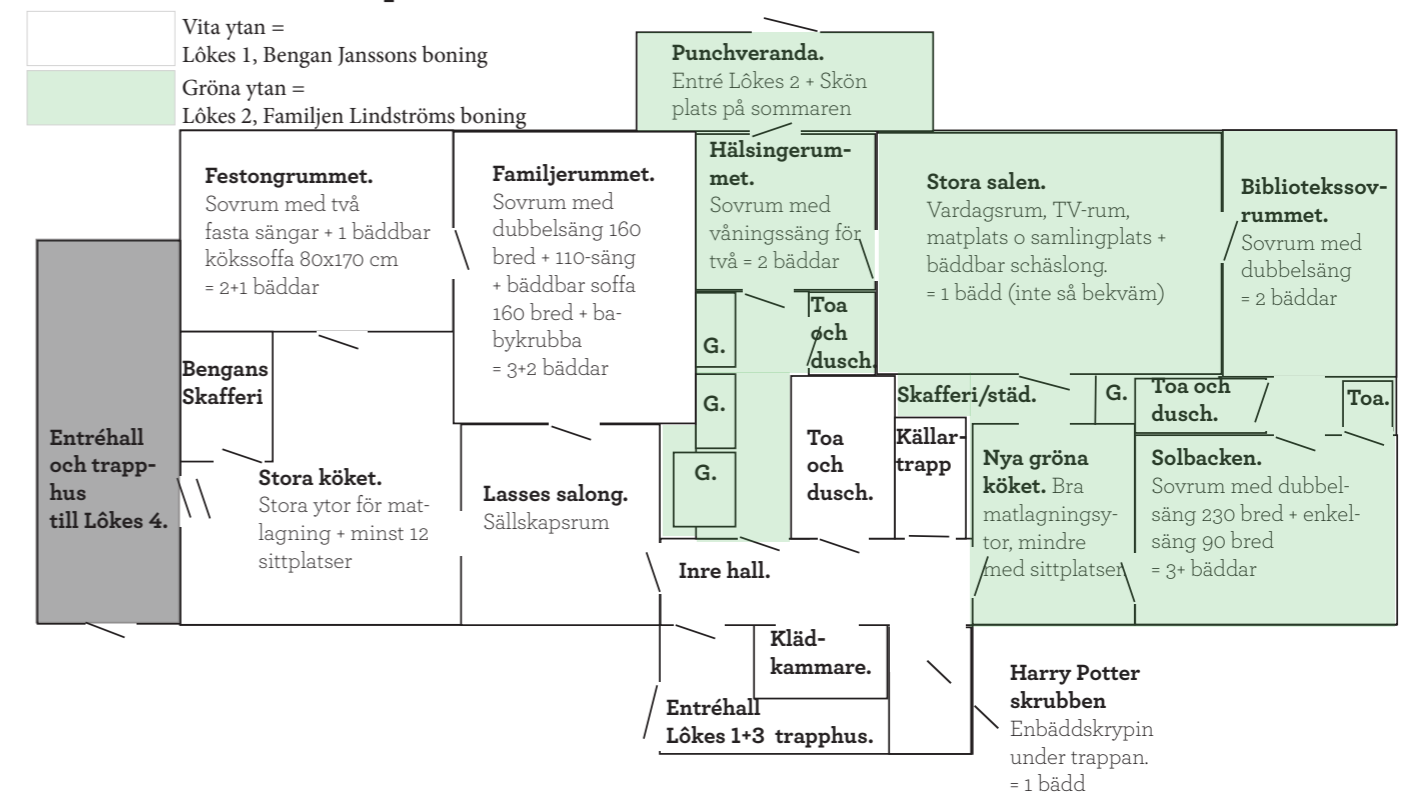
Vi rekommenderar alltid alla gäster förbokad städning: 1.200 kr/boning. Kostnad tillkommer för fler gäster än våra angivna antal.

Spabadtunna, rund med god plats för 5 personer. Kostnad tillkommer.

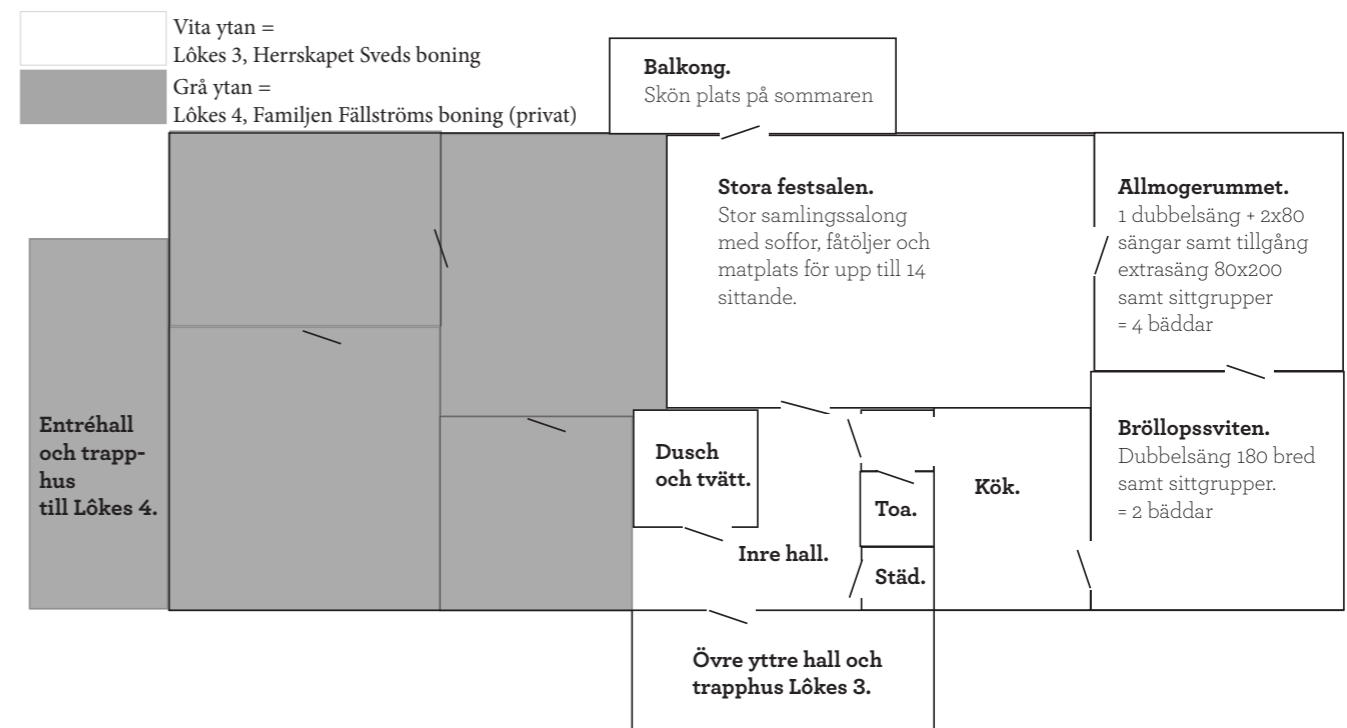
Ankomsttid kl 16:00 och avresetid kl 10:00 om ej annat avtalas.

5 % rabatt till återkommande gäster.
10 % rabatt till stamgäster (fr o m tredje besöket).

Lôkes 1 + 2, Nedre plan. 250 m²



Lôkes 3, Övre södra. 140 m²



Lôkes 1, "Bengan Janssons boning". Nedre norra.



Lôkes 2, "Familjen Lindströms boning". Nedre södra.



Lôkes 3, "Herrskapet Sveds boning". Övre södra.

